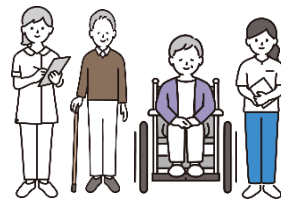


参加費無料

令和8年度 認定看護師等の派遣型研修・同行訪問

参加者募集



研修期間

R8年5月7日（木）～R8年12月18日（金）

研修場所

各事業所

※ご希望の研修テーマ及び日程に応じて講師の選定は当センターで行います。

目的

訪問看護事業所の個々の課題に即した実践的な研修を行い安心・安全な訪問看護の提供を目指します。

対象

岩手県内の訪問看護事業所の看護職員等

講師

岩手県内施設に勤務する専門性の高い看護師（認定、特定、専門）、
訪問看護ステーション管理者・看護師等

研修分野

- ・訪問看護、感染管理、皮膚・排泄ケア、糖尿病看護、認知症看護、精神科看護、
小児看護、慢性疾患看護、がん看護、脳卒中リハビリテーション、摂食・嚥下障害看護、
- ・認定看護師等による訪問看護利用者宅への同行訪問

研修形態

- ・知識・技術のアップデートを目的とした研修だけでもOK！
また、近隣の事業所と合同で研修を受けてもOK！
- ・研修後、同行訪問を行い講師の実践指導を直接受けてもOK！
- ・同行訪問後、施設に戻りケース対応に関する助言を講師から得てもOK！

申込み

所定の申込用紙に必要事項を記入の上、FAX又はメール添付にて
岩手県訪問看護総合支援センターまでお申込み下さい。

※講師調整のため原則、希望月の1か月前までにお申込み下さい。

連絡事項

- ・開催要項を必ずよく読み、研修実施日の決定後は自施設から講師と打ち合わせを行って下さい。
（研修時間、研修テーマ、同行訪問を依頼する場合はケースの情報共有、機材の準備等）
- ・研修終了後は事業所及び講師共に報告書作成にご協力頂きます。開催要項及びチラシ内の
QRコードからご回答をお願いします。
- ・事業所は研修が終了した旨、当センターへ電話又はメールにてご報告下さい。確認後、
講師の謝金手続きに入ります。



【研修のみ：講師用報告書】



【研修のみ：事業所用報告書】



【研修+同行：講師用報告書】



【研修+同行：事業所用報告書】

問合せ先

岩手県訪問看護総合支援センター 担当：高橋・松岡・齊藤

〒020-0117 岩手県盛岡市緑が丘2丁目4番55号（公益社団法人岩手県看護協会内）

電話：019-662-8213 FAX：019-662-9550 Mail：hks2@iwate-kango.or.jp